

BESSEY

Simplemente Melhor.



Suportes telescópicos de montagem ST e STE



Suportes telescópicos de montagem

Tudo sob controlo!



Fixação segura

O suporte garante uma fixação segura e fiável:

- graças à construção extremamente robusta com capacidade de carga de 350 kg – dependendo do tamanho do suporte e comprimento de extração
- graças às superfícies de contacto superiores e inferiores em PVC revestidas a borracha
- graças à proteção antiderrapante integrada no punho



Manuseamento preciso e rápido

O suporte pode ser ajustado com precisão e solto com toda a segurança:

- graças à fixação em três passos: botão de desbloqueio para extração do segmento interior e ajuste prévio do suporte; a regulação precisa obtém-se acionando a alavanca até que a placa de contacto encoste na peça de trabalho. De seguida, rodar o punho no sentido horário até que a força de retenção pretendida seja atingida (respeitar a capacidade de carga máxima)
- graças à redução da pressão em dois passos: rodar o suporte telescópico no sentido anti-horário; assim que se perder a força de retenção, pressione o botão de desbloqueio para recolher o tubo interior

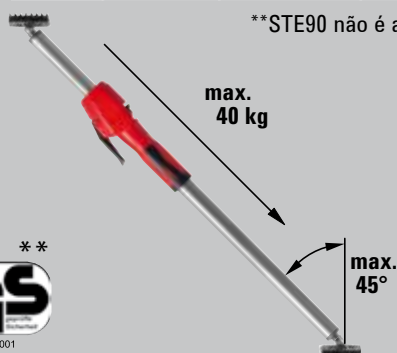
- Carga máxima até 350 kg com a haste telescópica completamente recolhida
- Construção extremamente estável devido a tubos de aço com elevada capacidade de carga e superfícies de contacto antiderrapantes em PVC (9 x 7 cm)
- Operação com uma mão graças ao punho de plástico bicomponente com mecanismo de expansão
- Botão de ação rápida para recolha e extração da haste telescópica
- Força de retenção regulável através da rotação do suporte no punho
- Utilização também em superfícies inclinadas através de superfícies de contacto com oscilação gradual de -45° a +45°
- STE250, STE300, STE370: Certificação GS de qualidade e segurança

NOVO

Suporte telescópico de montagem STE com punho de expansão

Nº de pedido	Amplitude de regulação mm	Limite de carga		kg	Pza.	V3
		na extensão min. kg	na extensão máx. kg			
STE90	575-910	350	350	1,80	2	
STE250	1450-2500	350	160	3,30	2	
STE300	1700-3000	350	110	3,80	2	
STE370	2070-3700	350	65	4,50	2	

**STE90 não é actualmente certificado pela GS



NO. Z1A 111445 0001





Fixação segura

Resistente e antiderrapante, o suporte garante uma fixação segura, mesmo em superfícies delicadas:

- graças aos tubos em aço especial para uma capacidade de carga de 150 kg – dependendo do tamanho do suporte e comprimento de extração
- graças ao bloqueio adicional do botão de desengate
- graças às superfícies de contacto, superiores e inferiores em PVC revestidas a borracha



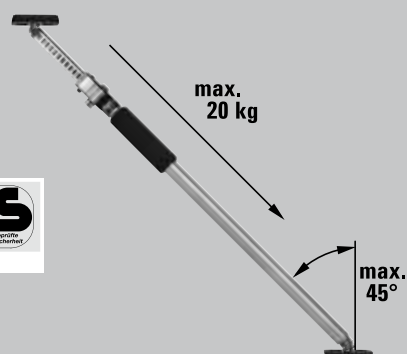
Fácil utilização

O suporte pode ser usado com rapidez:

- graças à fixação em duas etapas: A pré-regulação é realizada utilizando o mecanismo telescópico e bloqueando de forma rápida o tubo interno; a fixação final é efetuada rodando o suporte no punho em esponja

Suporte telescópico de montagem ST

Nº de pedido	Amplitude de regulação mm	Limite de carga		kg	Pza.	V3
		na extensão min.	na extensão máx.			
ST125	750-1250	150	60	1,41	10	
ST250	1450-2500	150	60	2,06	10	
ST290	1600-2900	150	50	2,24	10	



- Carga máxima até 150 kg com a haste telescópica completamente recolhida
- Construção robusta graças aos tubos em aço especial e superfícies de contacto em PVC antiderrapante (8,5 x 6,5 cm)
- Aplicação também em locais inclinados graças às superfícies de contacto giratórias de -45° a +45°
- Manuseamento fácil e seguro graças ao tubo interno com função telescópica e bloqueio, bem como tubo externo com acionamento no punho em esponja
- Certificação GS de qualidade e segurança

Suportes telescópicos de montagem

Acessórios para muitas aplicações



- Fixação com união de rosca 1/4" para ferramentas como laser, câmara, luz de trabalho
- Pode ser utilizada sem ferramentas em suportes redondos (0-45 mm) e angulares (0-55 mm), como suportes para tetos e montagens, perfis, escadotes
- Fixação rotativa em L com 2 eixos de rotação: 360° perto do grampo de fixação, 180° na união roscada

- Perfil leve em alumínio com borracha celular antiderrapante
- Para aumentar a superfície de apoio dos suportes ST da BESSEY para tetos e montagens (apenas em conjugação com a superfície de contacto 3101952) e STE
- Utilização também em superfícies inclinadas através de superfícies de contacto com oscilação gradual de -45° a +45°
- Aperto seguro nas superfícies de contacto graças aos parafusos tipo estrela



NOVO

Suporte multifuncional/laser STE-LH



Nº de pedido	Comp.	Largura	Altura	⚖️	📦	
	mm	mm	mm	kg	Pza.	V3
STE-LH	200	140	60	0,25	8	

[YouTube ▶](#)

NOVO

Placa de apoio STE-SP35

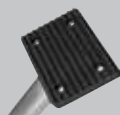


Nº de pedido	Comp.	Largura	Altura	⚖️	📦	
	mm	mm	mm	kg	Pza.	V3
STE-SP35	355	80	22	0,60	20	

[YouTube ▶](#)

NOVO

Superfície de contacto suplente



Nº de pedido	Adequado para	Comp.	Largura	Altura	⚖️	📦	
		mm	mm	mm	kg	Pza.	V3
3101952	ST, STE	90	70	10	0,15	100	



NOVO

Tripé de teto STE-DS



Nº de pedido	Adequado para			
		kg	Pza.	V3
STE-DS	ST, STE	0,42	20	

[YouTube ▶](#)

- Acessório para suportes telescópicos com um diâmetro do tubo interno telescópico de 25 mm e 28 mm
- Para aumentar a superfície de apoio
- Distribuição uniforme da força graças às três superfícies de contacto
- Montagem rápida e sem ferramentas
- De utilização segura, uma vez que a fixação total do tubo de aço impede que a superfície de contacto se incline

NOVO

Tripé de construção STE-BS



Nº de pedido	Adequado para			
		kg	Pza.	V3
STE-BS	ST, STE	1,66	10	

[YouTube ▶](#)

- Acessório para suportes telescópicos com um diâmetro externo do tubo de 29 mm e 32 mm
- Suporte estável devido à força descendente exercida pelo apoio no teto
- Os apoios podem ser colocados livremente no espaço sem um suporte superior e, portanto, também podem ser utilizados ao ar livre
- Montagem rápida e sem ferramentas
- Construção leve e estável graças aos perfis de alumínio e ao plástico reforçado com fibra de vidro

NOVO

Saco combinado para suportes telescópicos STE-BAG



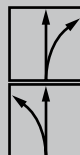
Nº de pedido	Adequado para			
		kg	Pza.	V3
STE-BAG	STE300, STE370, ST290	0,92	1	

[YouTube ▶](#)

- Para o transporte confortável e armazenamento protegido de suportes telescópicos de montagem STE300, STE370 e ST290 da BESSEY, bem como acessórios
- Confortável graças à correia de transporte acolchoada e à possibilidade de ajustar o comprimento do saco aos suportes telescópicos colocados no seu interior
- Prático de manusear devido ao fecho de correr longo e a quatro bolsos exteriores para espaço de armazenamento extra
- Material durável



- Para cortes longos contínuos, retos e curvos
- As cabeças forjadas muito compactas possuem lâminas de geometria otimizada, facilmente manobráveis; perfeitas para corte de raios pequenos e em espaços confinados
- O design compacto resulta em melhor performance com o mínimo de esforço
- Punho ERGO para maior conforto e redução da fadiga!
- Disponível nas versões para corte à esquerda ou à direita



Tesoura compacta para cortes curvos e retos

Nº de pedido	Comprimento total		Comprimento da lâmina		↓ max. ↑ mm	⚙️	⚖️ kg	📦 Pza.	V4
	mm	"	mm	"					
D15A	180	7	20	13/16	1,0	+++	0,18	10	
D15AL	180	7	20	13/16	1,0	+++	0,18	10	
D15A-SB	180	7	20	13/16	1,0	+++	0,20	10	
D15AL-SB	180	7	20	13/16	1,0	+++	0,20	10	
Nº de pedido	Composição							📦 Pza.	V4
DSET15	1 x D15A, 1 x D15S e 1 x D15AL em bolsa de arrumação							1	



↓ max. ↑
Espessura da chapa max. (600 N/mm²)
⚙️ Vida útil

[YouTube ▶](#)

- **DBKPH-EU:** Punho confortável em plástico; apoio de polegar para máxima pressão de contacto; compartimento para lâminas que inclui 5 unidades sobresselentes
- **DBKWH-EU:** Punho em madeira de alta qualidade
- **DBKAH-EU:** Punho em alumínio leve
- Troca rápida da lâmina
- Clip para cinto



X-acto dobrável profissional

Nº de pedido	Comprimento total		Comprimento da lâmina		⚖️ kg	📦 Pza.	V6
	mm	"	mm	"			
DBKPH-EU	160	6 1/4	28	1 1/8	0,18	12	
DBKWH-EU	160	6 1/4	28	1 1/8	0,20	12	
DBKAH-EU	160	6 1/4	28	1 1/8	0,14	12	



Mais informações
www.bessey.de



Revendedor: