

# Tige de support télescopique

Support télescopique, série STE



La tige de support télescopique STE de BESSEY<sup>MD</sup> fournit tout le support que vous cherchez. Le fonctionnement à une seule main vous permet de régler la hauteur avec un tour de poignet ou un simple appui sur un bouton. La conception robuste convient à des charges plus élevées.

## 1 Fonctionnement à une seule main

La poignée en plastique à deux composants avec mécanisme de pompe vous permet de garder une main libre.

## 2 Tenue extrêmement robuste

La conception robuste convient à des charges plus élevées. Des coussinets en PVC dans le haut et le bas agrippent les surfaces pour un support sûr.

## 3 Bouton de libération rapide pour une rétraction rapide

Bouton de glissement rapide pour une extension et une rétraction accélérées de la barre télescopique.

## 4 Construction en acier robuste durable

La construction en tube d'acier permet des capacités de charge plus élevées.

## 5 Peut réaliser le support à 45°

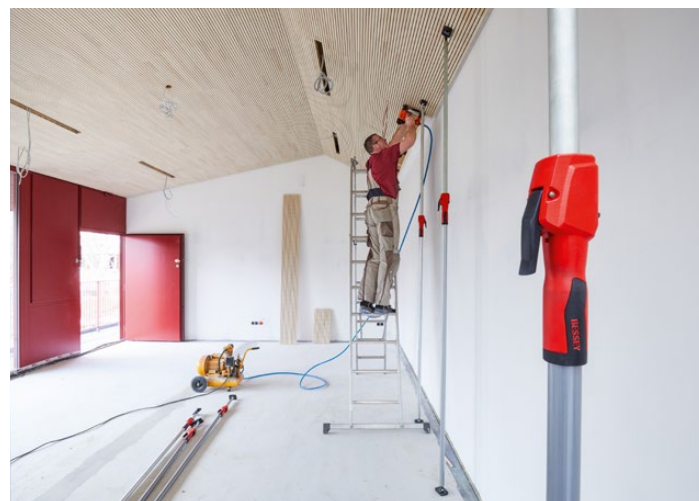
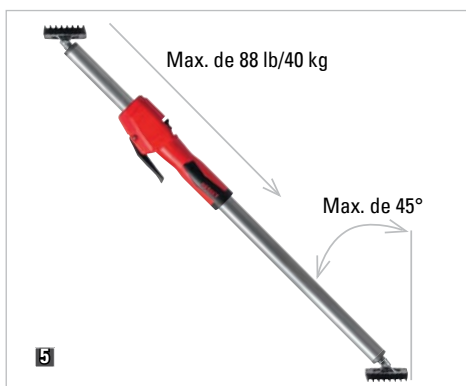
Surfaces de contact pivotant continuellement de -45° à +45°. Trous de vis pour un soutien supplémentaire.



## Tige de support télescopique, STE, avec poignée à pompe

Fonctionnement à une seule main avec poignée 2K et pompe, tenue sûre et digne de confiance. Réglez l'ajustement en appuyant sur le levier de la pompe jusqu'à ce que le coussinet pivotant du système soit tout contre la pièce, puis tournez la poignée à la force de tenue désirée. Relâchez la pièce en faisant d'abord tourner la poignée, puis en appuyant sur le bouton de libération, un fonctionnement sûr à une seule main.

	Plage d'ajustement	Force de serrage à extension min.	Force de serrage à extension max.	Poids approx.
STE98	58 po-98 po	770 lb	350 lb	7.46 lb
STE118	67 po-118 po	770 lb	240 lb	8.14 lb
STE145	82 po-145 po	770 lb	140 lb	9.77 lb



# Tige de support télescopique

Support télescopique, série STE



## Série STE, accessoire pour support de plafond pivotant, STE-SP14

Cet accessoire offre une plateforme plus large sur laquelle les matériaux peuvent être soutenus. Il permet une distribution plus large de la pression pour les articles qui peuvent poser un problème. L'accessoire STE-SP14 est doté d'un profil en aluminium léger et d'un caoutchouc antidérapant. Aucun outil n'est nécessaire pour fixer l'accessoire. Utilisez la plaque supérieure existante et insérez des vis moulées en plastique dans l'accessoire STE-SP14 pour le fixer. Cet accessoire permet de tenir avec plus d'assurance les matériaux (cloisons sèches, moulures de portes, etc.) à différentes hauteurs, sous différents angles et avec plus de stabilité. Pivotement continu de +45 à -45 degrés.



STE-SP14

## Série STE, support, STE-TRIPOD

Utilisez le support de fixation STE-TRIPOD lorsque vous avez besoin d'une tige de soutien télescopique pour rester à l'endroit où vous l'avez d'abord positionnée. Le trépied permet de stabiliser la tige de soutien STE lorsque vous avez besoin d'une aide supplémentaire ou que vous organisez votre travail. Le trépied est léger, durable (construction en aluminium et en plastique renforcé de fibres de verre) et facile à transporter et à assembler.



STE-TRIPOD

## Série STE, Accessoire de support de plafond, STE-DS6

Tout comme l'accessoire STE-SP14, cet accessoire offre une plateforme plus large sur laquelle les matériaux peuvent être supportés et qui permet une distribution plus large de la pression. L'accessoire de support de plafond STE-DS6 de BESSEY est doté de 3 trois ailes de 6 pouces pouvant être attachées à n'importe quelle tige de soutien télescopique STE pour distribuer la pression de façon sûre et uniforme. Déployez les pieds et fixez-les à la tige télescopique facilement et rapidement, sans outils. Utilisez le trépied pour plafond pour maintenir en toute sécurité les grandes plaques de cloison sèche ou tout autre matériau de plafond nécessitant un soutien supplémentaire.



STE-DS6

