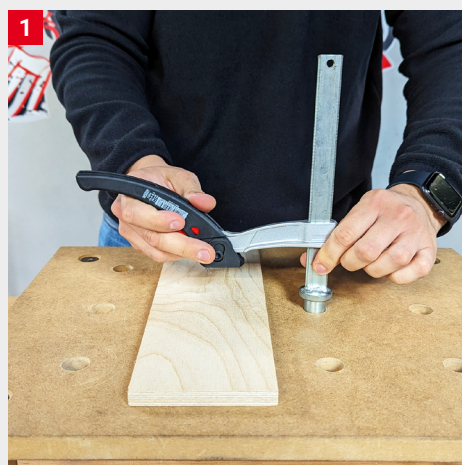


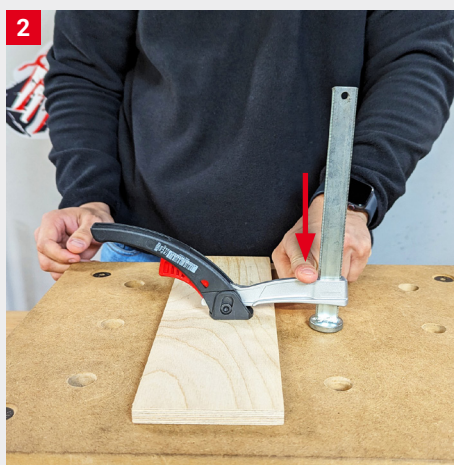
Suggerimenti per l'uso: TW20-15-8KLI-SET

Nota:

Assicurarsi che i fori utilizzati siano in buone condizioni e abbiano un diametro continuo di 20 mm. Se si desidera utilizzare un pannello MDF autoforato come tavolo MFT, assicurarsi di avere un foro preciso (utilizzare un trapano guidato come un trapano a colonna). Il tavolo multifunzionale deve inoltre avere uno spessore del pannello di almeno 19 mm.



- Inserimento del bullone in un foro del tavolo multifunzione.



- Premere la staffa scorrevole contro il pezzo da bloccare.
- Prima del bloccaggio, accertarsi che la leva di bloccaggio sia completamente aperta.



- Bloccare il pezzo: tirare la leva di bloccaggio mentre si preme il braccio scorrevole contro il pezzo.

