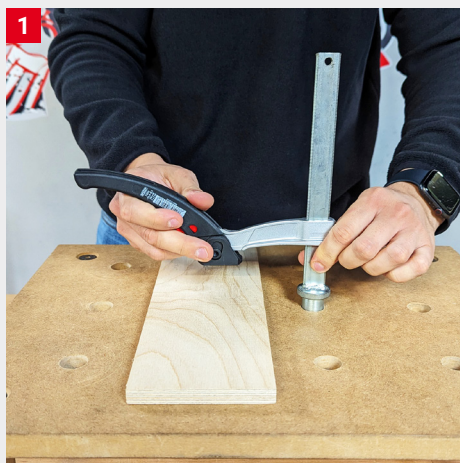


# Tips för användning: TW20-15-8KLI-SET

## ! Obs!

Se till att de hål som används är i gott skick och har en genomgående håldiameter på 20 mm. Om du vill använda en självborrad MDF-skiva som MFT-bord måste du se till att du har ett exakt hål (använd en styrd borr, t.ex. en pelarborr). Dessutom måste multifunktionsbordet ha en skivtjocklek på minst 19 mm.



- För in bulten i ett hål i ditt multifunktionsbord.



- Tryck glidkonsolen mot arbetsstycket som ska spännas fast.
- Se till att spänsspaken är helt öppen före fastspänningen.



- Spänn fast arbetsstycket: Dra i spänsspaken samtidigt som du trycker glidarmen mot arbetsstycket.

