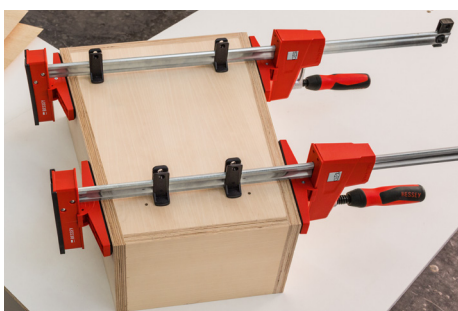
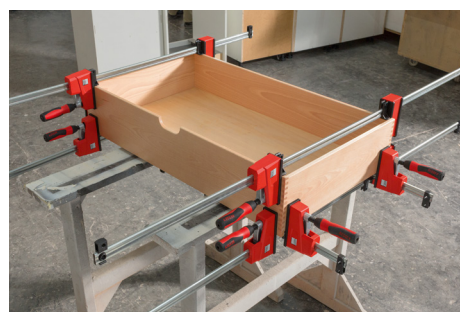


Assortiment de presses Korpus



Précision et efficacité

Idéales pour des assemblages à l'équerre. Serrage et écartement de bâtis à l'équerre sont résolus. Les mors de serrage permettent également un serrage latéral et en arrière du rail :

- grandes surfaces de serrage et en angle droit
- trois protections plastiques de haute résistance. Résistance aux colles, laques et solvants
- supports des pièces à travailler qui permettent d'éviter le contact entre la pièce à travailler et le rail de l'outil



Puissance et sûreté

Outil qui offre une puissance de serrage jusqu'à 8 000 N :

- cage en acier renforcé de métal
- coulisseau avec double sécurité anti-glisse : maintien des pièces à serrer frein de sécurité au coulisseau pour éviter un glissement des pièces à serrer

Polyvalent et réfléchi

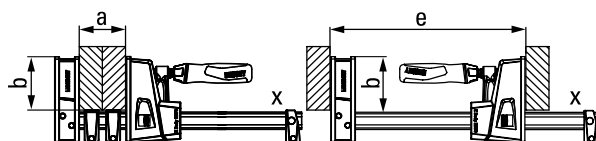
Les étaux offrent d'innombrables possibilités d'utilisation :

- à travers des accessoires pratiques, comme les joints articulés, le set de presses à cadres, la prolongation d'étau et la pince de table
- la poignée en plastique ergonomique à 2 composants avec six pans creux permet un établissement confortable de la force de serrage (couple de serrage max. 17 Nm)
- la tête réglable en continu chez la version Vario KREV permet le placement centré de l'étau sur la pièce à usiner pour atteindre une répartition optimale du poids

**Presse Korpus REVO KRE et
Presse VarioKorpus REVO KREV**



N° de cde	Serrage	Saillie	Largeur d'écartement e	Rail	Poids	UE	V3
	mm	mm					
KRE30-2K	300	95	255-390	29 x 9	2,15	2	
KRE60-2K	600	95	255-730	29 x 9	2,76	2	
KRE80-2K	800	95	255-930	29 x 9	3,10	2	
KRE100-2K	1000	95	255-1130	29 x 9	3,45	2	
KRE125-2K	1250	95	255-1355	29 x 9	3,87	2	
KRE150-2K	1500	95	255-1610	29 x 9	4,28	2	
KRE200-2K	2000	95	255-2080	29 x 9	5,09	2	
KRE250-2K	2500	95	255-2580	29 x 9	6,05	2	
KREV100-2K	1000	95	260-1130	29 x 9	3,77	2	
KREV150-2K	1500	95	260-1610	29 x 9	4,25	2	
KREV200-2K	2000	95	260-2080	29 x 9	5,30	2	
KREV250-2K	2500	95	260-2580	29 x 9	6,30	2	
KRE-SET-A	4 x KRE100-2K / 2 x KR-AS / 1 x KP / 1 x KBX20 / 4 x TK6				15,85	1	



- Puissance de serrage jusqu'à 8 000 N
- Très grandes surfaces de serrage avec 3 protections plastiques
- Boîtier en plastique renforcé de métal et coulisseau avec double sécurité anti-glisse pour une puissance de serrage accrue en sécurité : le frein de blocage du coulisseau évite le glissement en utilisation de l'outil ou non
- Passage à la fonction écartement par simple réversion du coulisseau et sans l'aide d'outils
- Poignée bi-matière ergonomique avec 6 pans pour augmenter la puissance de serrage (jusqu'à 17 Nm)
- Valet mobile sur le KREV pour une optimisation des pièces à travailler



Accessoires

N° de cde	Pour	Poids	UE	V3
		kg	Pc.	

Valet mobile KRE-VO

KRE-VO	KRE / KREV / KR / KR V	0,59	12	
--------	------------------------	------	----	--

Adaptateur inclinable Korpus KR-AS pour Korpus KRE et KREV
(sachet de 2 pièces)

KR-AS	KRE / KREV / KR / KR V	0,18	12	
-------	------------------------	------	----	--

Guide à l'équerre KP

(KP = 4 guides à l'équerre et de 4 cales d'ajustement)

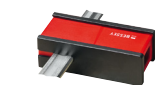
KP	KRE / KREV / KR / KR V	0,55	12	
----	------------------------	------	----	--

Rallonge pour Korpus KBX

KBX20	KRE / KREV / KR / KR V	0,75	12	
-------	------------------------	------	----	--

Agrafe TK6

TK6	KRE / KREV / KR / KR V	0,10	50	
-----	------------------------	------	----	--



KRE-VO:

- Valet mobile KR-VO adaptable à toutes les presses Korpus REVO KRV et KR



KR-AS:

- Accessoire pour pièces biaisées (- 15 ° à + 15 °)
- Serrage de pièces parallèles ou biaisées



KP:

- Presse à cadre Vario (de 30 à 250 cm) avec 4 positionneurs à 90°
- Pression de serrage réglable séparément pour chacune des 2 presses Korpus utilisées en presses à cadre
- Ensemble léger et montage aisé



KBX20:

- Rallonge en aluminium de haute résistance pour augmentation de la capacité de serrage



TK6:

- Pour fixations multiples usages
- Accessoire pour la presse équerre WS et l'étau presse S 10 et presse Korpus REVO KRE/KREV et KR/KRV

BESSEY Tool GmbH & Co. KG ■ Mühlwiesenstraße 40
74321 Bietigheim-Bissingen, Germany
Fon +49 7142 401-0 ■ Fax +49 7142 401-452
E-Mail: tool-info@bessey.de

Informations supplémentaires
disponibles sur le site
www.bessey.de



Votre revendeur :