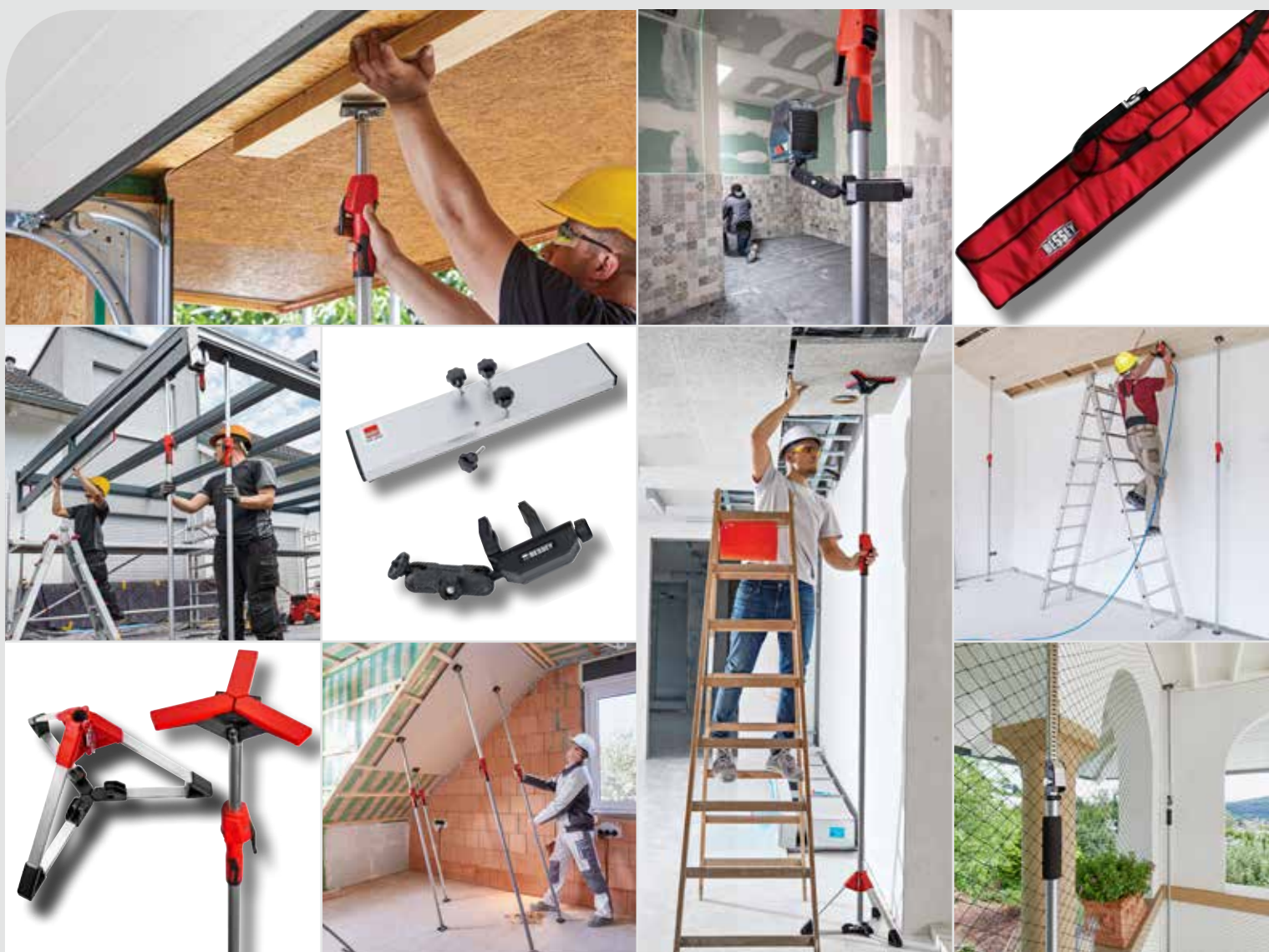


BESSEY

Egyszerűen jobb.



Mennyezet- és szerkezet támasztók ST és STE



Mennyezet- és szerkezet támasztók

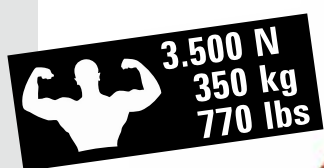
Mindent fél kézzel!



Rendkívül erős tartás

A támasz megbízható tartást garantál:

- a legnagyobb állítási tartományban is rendkívül stabil szerkezet 350 kg terhelésig – az adott támaszmérettől függően
- felül és alul gumirozott PVC érintkező-felületekkel
- a fogantyúba foglalt csúszásgátlóval



Precízen, gyorsan kezelhető

A támasz pontosan igény szerint beállítható és pontosan kioldható:

- a három lépésben történő rögzítés: A mennyezeti tartó előzetes beállításához a kioldógombot megnyomva ki kell húzni a belső csövet a szükséges hosszúságra. A finom beállítás a pumpálókar működtetésével történik, amíg a támasz alátételemeze fel nem fekszik a munkadarabra. Végül a fogantyút az óramutató járásával egyező irányba kell forgatni, amíg a szükséges tartóerőt el nem érjük (max. terhelhetőségre figyeljen)
- a két lépésben történő kioldás: Először az óramutató járásával ellentétesen kell forgatni a mennyezeti tartót. Amikor a tartóerő megszűnt, a kioldógomb működtetésével be lehet tolni a belső csövet

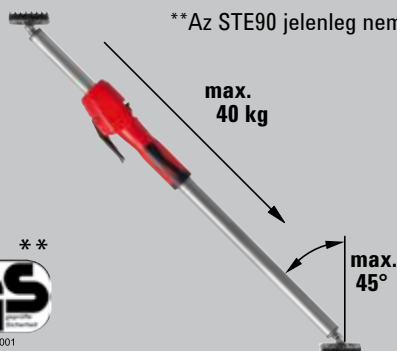
- A teljesen behajtott teleszkópos rúdnál a maximális terhelhetőség 350 kg
- Rendkívül stabil szerkezet a nagy teherbírású acélsövekekkel és a csúszásmentes PVC érintkező felületekkel (9 x 7 cm)
- Egykezes kiszolgálás a pumpáló mechanizmussal ellátott, 2-komponensű műanyag fogantyúnak köszönhetően
- A gyorskioldó-gommbal a teleszkópos rúd gyorsan kitolható és visszahúzható
- A tartóerő szabályozható a fogantyún a támasz elforgatásával
- Alkalmazható ferde, fokozatmentes csuklós érintkező felületekkel -45 °-tól +45 °-ig
- STE250, STE300, STE370: GS minőségi és biztonsági tanúsítvány

ÚJ

STE mennyezet- és szerkezet támasztók pumpáló fogantyúval

| Rendelési szám | Állítási tartomány mm | Terhelhetőség | | kg | db | V3 |
|----------------|--------------------------|----------------------------------|----------------------------------|------|----|----|
| | | min. állítási tartományban kg | max. állítási tartományban kg | | | |
| STE90 | 575-910 | 350 | 350 | 1,80 | 2 | |
| STE250 | 1450-2500 | 350 | 160 | 3,30 | 2 | |
| STE300 | 1700-3000 | 350 | 110 | 3,80 | 2 | |
| STE370 | 2070-3700 | 350 | 65 | 4,50 | 2 | |

**Az STE90 jelenleg nem rendelkezik GS tanúsítvánnyal



NO. Z1A 111445 0001

YouTube ▶



Biztos tartás

A terhelhető és csúszásbiztos támasz garantálja az érzékeny felületek biztos tartását:

- speciális, 150 kg-ig terhelhető fémcső – az adott támaszmérettől függően
- kioldógomb reteszeléssel
- felül és alul gumirozott PVC érintkező felületekkel



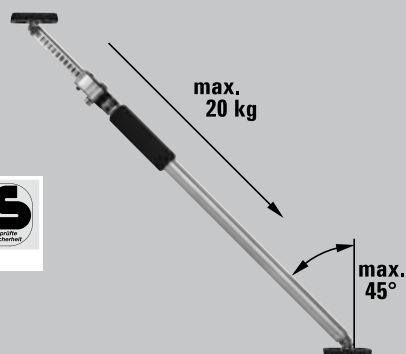
Egyszerűen használható

A támasz gyorsan használatba vehető:

- rögzítés csak két lépésben: A durva beállítás a kihúzható és gyorsan reteszelt teleszkópos cső segítségével végezhető. A végső tartós rögzítést a habszivacs fogantyúnál lévő támasz elfordításával érhetjük el

ST mennyezet és szerkezet támasztók

| Rendelési szám | Állítási tartomány mm | Terhelhetőség | | kg | db | V3 |
|----------------|--------------------------|----------------------------|----------------------------|------|----|----|
| | | min. állítási tartományban | max. állítási tartományban | | | |
| ST125 | 750-1250 | 150 | 60 | 1,41 | 10 | |
| ST250 | 1450-2500 | 150 | 60 | 2,06 | 10 | |
| ST290 | 1600-2900 | 150 | 50 | 2,24 | 10 | |



YouTube ▶

- A teljesen behajtott teleszkópos rúdnál a maximális terhelhetőség 150 kg
- Stabil konstrukció, speciális fémcső és csúszásbiztos PVC-érintőfelületek (8,5 x 6,5 cm)
- Alkalmazható ferde fokozatmentes csuklós érintkező felületekkel -45°-tól +45°-ig
- Egyszerű, biztos kézi kezelés egy teleszkópos és reteszelt belső cső segítségével, valamint a külső részen lévő elfordítható habszivacs fogantyúval
- GS minőségi és biztonsági tanúsítvány

Mennyezet- és szerkezet támasztók

Tartozékok számos alkalmazáshoz



- 1/4" menetes befogóval rendelkező tartószerkezet segédeszközök, mint pl. lézer, kamera, lámpa rögzítéséhez
- Szerszám nélkül alkalmazható kerek (0-45 mm) és szögletes (0-55 mm) tartóelemeken, mint pl. mennyezeti és szerelőállványokon, profilokon, létrákon
- L-alakú forgó tartószerkezet két forgástengellyel: 360° a rögzítőkapocs mellett, 180° a menetes befogónál

- Könnyű alumínium profil csúszásgátló gumival
- BESSEY ST (csak 3101952 tartalék érintkező felülettel együtt) és STE mennyezeti és szerelőállványok alátámasztási felületének növeléséhez
- Alkalmazható ferde, fokozatmentes csuklós érintkező felületekkel -45 °-tól +45 °-ig
- Biztonságos rögzítés az érintkező felületeken a csillagfogantyús csavaroknak köszönhetően



ÚJ

STE-LH Multifunkciós / lézertartó szerkezet



| Rendelési szám | Hossz | Szélesség | Magasság | ⚖️ | 📦 | V3 |
|----------------|-------|-----------|----------|------|----|----|
| | mm | mm | mm | kg | db | |
| STE-LH | 200 | 140 | 60 | 0,25 | 8 | |

[YouTube ▶](#)

ÚJ

STE-SP35 Alátámasztó lemez

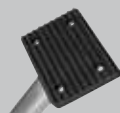


| Rendelési szám | Hossz | Szélesség | Magasság | ⚖️ | 📦 | V3 |
|----------------|-------|-----------|----------|------|----|----|
| | mm | mm | mm | kg | db | |
| STE-SP35 | 355 | 80 | 22 | 0,60 | 20 | |

[YouTube ▶](#)

ÚJ

Tartalék érintkező felület



| Rendelési szám | Alkalmazható az alábbiakhoz | Hossz | Szélesség | Magasság | ⚖️ | 📦 | V3 |
|----------------|-----------------------------|-------|-----------|----------|------|-----|----|
| | | mm | mm | mm | kg | db | |
| 3101952 | ST, STE | 90 | 70 | 10 | 0,15 | 100 | |



ÚJ

STE-DS tartozék mennyezeti támasztókhöz



| Rendelési szám | Alkalmazható az alábbiakhoz | | | V3 |
|----------------|-----------------------------|------|----|----|
| | | kg | db | |
| STE-DS | ST, STE | 0,42 | 20 | |

YouTube ▶

- Tartozék mennyezeti támasztókhöz, a teleszkópos belső cső külső átmérője 25 mm és 28 mm
- A támasztófelület növeléséhez
- Egyenletes erőeloszlás a háromágú érintkezési felületeknek köszönhetően
- Gyors, szerszám nélküli összeszerelés
- Használata biztonságos, mivel az acélcső körkörös rögzítése megakadályozza az érintkezési felület megbillenését

ÚJ

STE-BS tartozék mennyezeti támasztókhöz



| Rendelési szám | Alkalmazható az alábbiakhoz | | | V3 |
|----------------|-----------------------------|------|----|----|
| | | kg | db | |
| STE-BS | ST, STE | 1,66 | 10 | |

YouTube ▶

- Tartozék mennyezeti támasztókhöz, cső külső átmérője 29 mm és 32 mm
- Stabil állvány, mivel a merevített mennyezeti támasztó ereje bizonyos pontokon lefelé hat
- A mennyezeti támasztók felső merevítés nélkül is szabadon elhelyezhetők a térben, ezért kültéren is használhatók
- Gyors, szerszám nélküli összeszerelés
- Könnyű és stabil konstrukció az alumínium profiloknak és az üvegszál erősítésű műanyagoknak köszönhetően

ÚJ

STE-BAG kombi táska mennyezeti támasztókhöz



| Rendelési szám | Alkalmazható az alábbiakhoz | | | V3 |
|----------------|-----------------------------|------|----|----|
| | | kg | db | |
| STE-BAG | STE300, STE370, ST290 | 0,92 | 1 | |

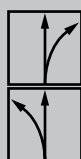
YouTube ▶

- Két BESSEY mennyezeti és szerelőállvány (STE300, STE370 és ST290), valamint az tartozékok
- Kényelmes a párnázott hordozópántnak és annak a lehetőségnek köszönhetően, hogy a táska hossza hozzáigazítható a benne elhelyezett mennyezeti támasztókhöz
- Praktikus használat a hosszú cipzárnak és a további tárolóhelyet biztosító négy külső zsebnek köszönhetően
- Strapabíró anyag



- Folytonos, egyenes és ívelt vágásokhoz
- A rendkívül jó irányíthatóság az új vágófej-geometriának köszönhető – különösen jól használható a nehezen hozzáférhető helyeken történő kis ívek vágásánál
- Optimális emelőkar kapcsolat a legkisebb kivitelnél is garantálja a 100 %-os teljesítményt csekély erőfeszítés mellett
- ERGO-markolat a fáradtságmentes munkavégzésért
- Jobb vagy bal vágású kivitelben is kapható

Ideál olló, kicsi és jól irányítható



| Rendelési szám | Teljes hossz | | Vágási hossz | | ↓ max. ↑ mm | ⚙️ | ⚖️ kg | 📦 db | V4 |
|----------------|--|---|--------------|-------|----------------|-----|----------|---------|----|
| | mm | " | mm | " | | | | | |
| D15A | 180 | 7 | 20 | 13/16 | 1,0 | +++ | 0,18 | 10 | |
| D15AL | 180 | 7 | 20 | 13/16 | 1,0 | +++ | 0,18 | 10 | |
| D15A-SB | 180 | 7 | 20 | 13/16 | 1,0 | +++ | 0,20 | 10 | |
| D15AL-SB | 180 | 7 | 20 | 13/16 | 1,0 | +++ | 0,20 | 10 | |
| Rendelési szám | Termékek | | | | | | | 📦 db | V4 |
| DSET15 | 1 x D15A, 1 x D15S és 1 x D15AL összehajtható tasakban | | | | | | | 1 | |



↓ max. ↑
Lemezvastagság
(600 N/mm²)
⚙️ Élettartam

YouTube ▶

Vágókés billenthető pengével

| Rendelési szám | Teljes hossz | | Vágási hossz | | ⚖️ kg | 📦 db | V6 |
|----------------|--------------|-------|--------------|-------|----------|---------|----|
| | mm | " | mm | " | | | |
| DBKPH-EU | 160 | 6 1/4 | 28 | 1 1/8 | 0,18 | 12 | |
| DBKWH-EU | 160 | 6 1/4 | 28 | 1 1/8 | 0,20 | 12 | |
| DBKAH-EU | 160 | 6 1/4 | 28 | 1 1/8 | 0,14 | 12 | |



- **DBKPH-EU:** komfortos műanyag markolat, hüvelykujjpárna a maximális nyomóerő érdekében, pengetek 5 cserepengével
- **DBKWH-EU:** nemes fém markolat
- **DBKAH-EU:** könnyű alumínium markolat
- Gyors pengecsere
- Öv csipetítő



További információk
www.bessey.de



Magyarországi képviselő:
LEGATOROK Kft. HU-1103. Budapest Petrőczy u.18.
Tel. (+36-1) 260-5800 Tel. (+3620) 828-2360 ■ Fax. (+36-1) 260-5750
e-mail: legatorok@legatorok.hu ■ www.legatorok.hu
www.bessey.hu

Az Ön kereskedője: