

**BESSEY**

Po prostu lepszy.



# Podpórki sufitowe ST i STE



## Podpórki sufitowe

# Wszystko pod kontrolą!



### Wyjątkowo pewne podparcie

Podpórka sufitowa gwarantuje niezawodne podparcie:

- dzięki wyjątkowo stabilnej konstrukcji pozwalającej na obciążenie do 350 kg – w zależności od rozmiaru podpory i długości przedłużenia
- dzięki górnym i dolnym powierzchniom podparcia z zabezpieczeniem antypoślizgowym z PCW
- dzięki zabezpieczeniu antypoślizgowym, zintegrowanym z rękojeścią

**3.500 N**  
**350 kg**  
**770 lbs**



### Precyzyjna obsługa i szybka praca

Podpórke sufitową można precyzyjnie dostosować do warunków pracy i bezpiecznie zluźnić:

- dzięki mocowaniu w trzech krokach: w celu wstępnego ustawienia nacisnąć przycisk zwalnający i wysunąć rurę teleskopową na żadaną wysokość. Za pomocą dźwigni pompującej precyzyjnie dosunąć podpórę do podtrzymywanego elementu. Następnie tak długo obracać rękojeść w kierunku zgodnym z ruchem wskazówek zegara, aż uzyskana zostanie wymagana siła podtrzymywania (zwrócić uwagę na maksymalne obciążenie)
- dzięki luzowaniu w dwóch krokach: obracać podpórke sufitową w kierunku przeciwnym do ruchu wskazówek zegara. Gdy siła podtrzymywania przestanie działać, nacisnąć przycisk zwalnający i wsunąć rurę teleskopową.

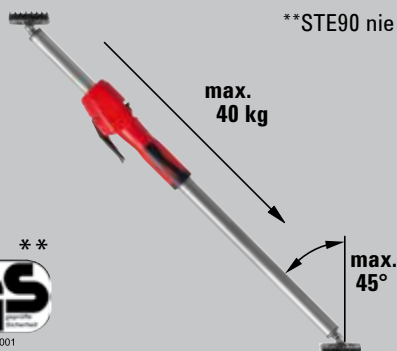
- Maksymalne obciążenie do 350 kg przy całkowicie wsuniętej rurze teleskopowej
- Wyjątkowo stabilna konstrukcja dzięki zastosowaniu wytrzymałych rur stalowych i powierzchni podparcia z zabezpieczeniem antypoślizgowym z PCW (9 x 7 cm)
- Wygodna obsługa jedną ręką dzięki rękojeści dwukomponentowej z tworzywa sztucznego z mechanizmem pompującym
- Przycisk szybkiego przesuwania do szybkiego wysuwania i wsuwania rury teleskopowej
- Regulowana siła przytrzymywania dzięki obracanej rękojeści
- Możliwość stosowania na pochyłościach dzięki powierzchni podparcia wychylnym bezstopniowo w zakresie od -45° do +45°
- STE250, STE300, STE370: Certyfikat jakości i bezpieczeństwa GS

**NOWOŚĆ**

Podpórka sufitowa STE z dźwignią pompującą

Numer katalogowy	Zakres regulacji mm	Graniczne obciążenie		kg	szt.	V3
		przy minimalnym wysięgu kg	przy maksymalnym wysięgu kg			
STE90	575-910	350	350	1,80	2	
STE250	1450-2500	350	160	3,30	2	
STE300	1700-3000	350	110	3,80	2	
STE370	2070-3700	350	65	4,50	2	

\*\*STE90 nie posiada obecnie certyfikatu GS



**YouTube ▶**



## Pewne podparcie

Wytrzymała konstrukcja podpory oraz zabezpieczenie antypoślizgowe umożliwiają pewne podparcie nawet delikatnych materiałów:

- dzięki specjalnym rurom stalowym o nośności do 150 kg – w zależności od rozmiaru podpory i długości przedłużenia
- dzięki dodatkowej blokadzie przycisku zwalniającego
- dzięki górnym i dolnym powierzchniom podparcia z zabezpieczeniem antypoślizgowym z PCW



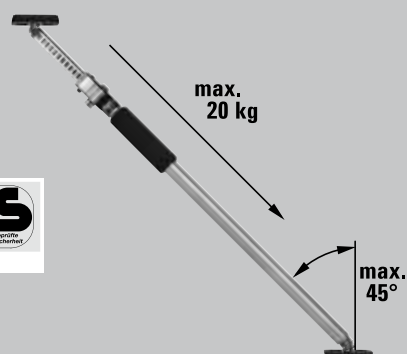
## Łatwa obsługa

Podpórkę sufitową można szybko przygotować do pracy:

- dzięki mocowaniu w tylko dwóch krokach: wstępne ustawienie odbywa się za pomocą rury teleskopowej z systemem szybkiego mocowania; ostateczne zamocowanie wymaga już tylko obrócenia uchwytu wykonanego z pianki

### Podpórka sufitowa ST

Numer katalogowy	Zakres regulacji mm	Graniczne obciążenie		kg	szt.	V3
		przy minimalnym wyśięgu	przy maksymalnym wyśięgu			
ST125	750-1250	150	60	1,41	10	
ST250	1450-2500	150	60	2,06	10	
ST290	1600-2900	150	50	2,24	10	



YouTube ▶

- Maksymalne obciążenie do 150 kg przy całkowicie wsuniętej rurze teleskopowej
- Stabilna konstrukcja dzięki specjalnym rurom stalowym oraz powierzchniom podparcia z zabezpieczeniem antypoślizgowym z PCW (8,5 x 6,5 cm)
- Możliwość stosowania także na elementach skośnych dzięki bezstopniowo wychylanym w zakresie -45° do +45° powierzchniom podparcia
- Teleskopowa rura wewnętrzna z blokadą oraz rura zewnętrzna obracana za pomocą uchwytu z pianki umożliwiającą prostą i pewną obsługę
- Certyfikat jakości i bezpieczeństwa GS

## Podpórki sufitowe

# Akcesoria do wielu zastosowań



- Uchwyt z gwintem 1/4" do mocowania przyrządów pomocniczych, np. lasera, kamery, oprawy oświetleniowej
- Montaż na powierzchniach okrągłych (0-45 mm) i kwadratowych (0-55 mm), np. podpórkach sufitowych, profilach, drabinach bez użycia dodatkowych narzędzi
- Uchwyt obrotowy w kształcie litery L z dwiema osiami obrotu: 360° obok klamry zaciskowej, 180° przy mocowaniu gwintowym

- Lekki profil aluminiowy z antypoślizgową gumą
- Zwiększa powierzchnię styku podpórek sufitowych BESSEY ST (tylko połączeniu z wymienną powierzchnią podparcia 3101952) i STE
- Możliwość stosowania na pochyłościach dzięki powierzchniom podparcia wychylnym bezstopniowo w zakresie od -45° do +45°
- Pewne mocowanie na powierzchniach podparcia dzięki pokrętom gwiazdowym



**NOWOŚĆ**

### Uchwyt do mocowania STE-LH



Numer katalogowy	Długość	Szerokość	Wysokość	kg	szt.	V3
STE-LH	200	140	60	0,25	8	

[YouTube ▶](#)

**NOWOŚĆ**

### Płytki podporowe STE-SP35

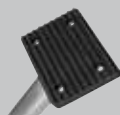


Numer katalogowy	Długość	Szerokość	Wysokość	kg	szt.	V3
STE-SP35	355	80	22	0,60	20	

[YouTube ▶](#)

**NOWOŚĆ**

### Wymienna powierzchnia podparcia



Numer katalogowy	Pasuje do	Długość	Szerokość	Wysokość	kg	szt.	V3
3101952	ST, STE	90	70	10	0,15	100	



**NOWOŚĆ**

### Wspornik sufitowy STE-DS



Numer katalogowy	Pasuje do			
		kg	szt.	V3
STE-DS	ST, STE	0,42	20	

[YouTube ▶](#)

- Akcesoria do podpórek sufitowych o średnicy zewnętrznej teleskopowej rury wewnętrznej od 25 mm do 28 mm
- Zwiększa powierzchnię podparcia
- Równomierne rozłożenie siły dzięki trójskrzydełkowym powierzchniom podparcia
- Szybki montaż bez użycia dodatkowych narzędzi
- Bezpieczna praca dzięki mocowaniu rury stalowej z każdej strony, co zapobiega przechyleniu powierzchni podparcia

**NOWOŚĆ**

### Stojak budowlany STE-BS



Numer katalogowy	Pasuje do			
		kg	szt.	V3
STE-BS	ST, STE	1,66	10	

[YouTube ▶](#)

- Akcesoria do podpórek sufitowych o średnicy rury zewnętrznej od 29 mm do 32 mm
- Zapewnia stabilność zamocowanej podpórki, ponieważ siły oddziaływują punktowo w dół
- Pozwala na stosowanie podpórek sufitowych także na zewnątrz bez konieczności ich mocowania w górnym punkcie
- Szybki montaż bez użycia dodatkowych narzędzi
- Lekka i stabilna konstrukcja z profili aluminiowych oraz tworzywa sztucznego wzmocnionego włóknem szklanym

**NOWOŚĆ**

### Torba wielofunkcyjna do podpórki sufitowej STE-BAG



Numer katalogowy	Pasuje do			
		kg	szt.	V3
STE-BAG	STE300, STE370, ST290	0,92	1	

[YouTube ▶](#)

- Do wygodnego transportu i bezpiecznego przechowywania dwóch podpórek sufitowych BESSEY STE300, STE370 i ST290 oraz akcesorii
- Zapewnia komfort dzięki wyściełanemu paskowi na ramię oraz możliwości regulacji długości paska do znajdującej się w torbie podpórki sufitowej
- Praktyczna torba z długim zamkiem błyskawicznym i czterema kieszeniami zewnętrznymi zapewniającymi dodatkowe miejsce do przechowywania
- Wytrzymały materiał



- Przeznaczone do długich cięć prostych oraz cięć kształtowych
- Nowa geometria główki zapewnia nożycom niebywałą zwrotność, ułatwiając wycinania łuków o bardzo małych promieniach w trudno dostępnych miejscach
- Udoskonalona przekładnia dźwigniowa o kompaktowej konstrukcji zapewnia maksymalną wydajność cięcia przy zmniejszonym nakładzie siły
- Rękojeść ERGO gwarantuje pracę bez uczucia zmęczenia



## Nożyce dźwigniowe małe uniwersalne "ideal" do blachy

Numer katalogowy	Długość całkowita		Długość ostrza		↓ max. ↑ mm	⚙️	⚖️ kg	📦 szt.	V4
	mm	"	mm	"					
D15A	180	7	20	13/16	1,0	+++	0,18	10	
D15AL	180	7	20	13/16	1,0	+++	0,18	10	
D15A-SB	180	7	20	13/16	1,0	+++	0,20	10	
D15AL-SB	180	7	20	13/16	1,0	+++	0,20	10	
Numer katalogowy	Wyposażenie							📦 szt.	V4
DSET15	1 x D15A, 1 x D15S i 1 x D15AL w etui							1	



↓ max. ↑  
Grubość blachy max.  
(600 N/mm<sup>2</sup>)  
⚙️ Szacowany czas użytkowania

[YouTube ▶](#)

## Nóż ze składanym ostrzem

Numer katalogowy	Długość całkowita		Długość ostrza		⚖️ kg	📦 szt.	V6
	mm	"	mm	"			
DBKPH-EU	160	6 1/4	28	1 1/8	0,18	12	
DBKWH-EU	160	6 1/4	28	1 1/8	0,20	12	
DBKAH-EU	160	6 1/4	28	1 1/8	0,14	12	



- **DBKPH-EU:** wygodna rękojeść z tworzywa sztucznego, podpórka pod kciuk zapewniająca maksymalną siłę docisku, magazynek z 5 ostrzami zapasowymi
- **DBKWH-EU:** rękojeść z drewna szlachetnego
- **DBKAH-EU:** lekka rękojeść aluminiowa
- Szybki mechanizm wymiany ostrza
- Uchwyt do mocowania na pasku



Więcej informacji  
[www.bessey.de](http://www.bessey.de)



Dystrybutor: